

Programa Versa

Mesas de trabajo Versa

Versa Innova

Versa es un programa operativo con tres colecciones: Versa Origins, Versa Innova y Versa Natura.

La colección Innova se basa en un apoyo de aluminio inyectado que se atornilla a los travesaños de acero trapezoidal. Son regulables en altura de 740 a 780 mm en intervalos de 10 mm. a través de un tramo especial de aluminio extruido.



Elementos metálicos pintados en pintura epoxi en los colores de la gama Ofita o en aluminio pulido (apoyo) con acero cromado (travesaño).

Pie nivelador de plástico negro que permite 10 mm de ajuste.

certificados



Programa Versa

Mesas de trabajo Versa

Versa



Versa Innova



Versa Origins



Versa Natura

Las tres colecciones permiten amueblar la oficina según las necesidades y gustos del cliente, con una gama muy amplia de posibilidades.

Mejora ambiental

- Versa es un producto ecodiseñado conforme a ISO 14006.
- Alto porcentaje de reciclabilidad de los materiales utilizados en la fabricación de los productos.
- Se prioriza la utilización de materiales de origen reciclado.
- Uso de madera FSC/PEFC.
- Proveedores cercanos a la planta.
- Las partes metálicas son pintadas con pintura epoxi-poliéster. Más del 99% de la pintura sobrante se recoge y reutiliza. La pintura utilizada no contiene COVs ni metales pesados.
- Componentes fácilmente separables para posterior reciclaje.
- La cola utilizada para pegar el canto de los tableros no emite COVs.
- Volumen y peso del producto optimizados.

certificados



Atención al cliente: 902 11 46 12 Customer Services: t: +34 945 263 700 e: info@ofita.com

Estructura



Cada puesto tiene dos largueros de tubo de acero laminado en frío de 35x35x3 mm unidos a los travesaños mediante tornillos de métrica 8.

Cuenta con un sistema modular de estructura que evita largueros iniciales y extensiones en puestos continuos.

Gestión de cableado

Subida vertical de cableado

En los bench existen en opción cierres de electrificación a montante central desmontables, fabricados en chapa de acero. A las mesas individuales, son de aplicación los accesorios de electrificación comunes.



Canaleta de electrificación bajo tablero

Las mesas individuales disponen de canaleta de chapa de acero que se monta sobre el larguero.

En los bench, se dispone de canaleta doble de chapa de acero descolgable que se fija a los omegas entre largueros. Dicha canaleta viene con perforaciones para atornillar regletas de Bachmann.



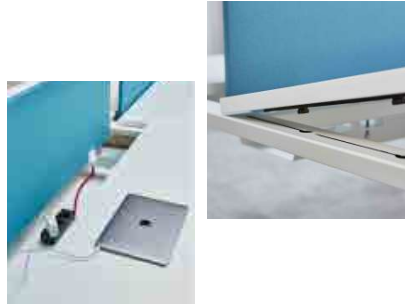
Programa Versa

Mesas de trabajo Versa

Gestión de cableado

Desplazable

De serie dispone de sistema desplazable de los tableros mediante guías plásticas consiguiendo un suave movimiento. Bloqueo y desbloqueo de posición bajo el tablero. El sistema desplazable queda anulado en caso de puestos con bloque altura de mesa o puesto con ala. La salida de cableado a la superficie de trabajo se efectúa mediante la separación entre tableros enfrentados de 40 mm.



Pasacables tablero

En opción. Fabricado en plástico, de Ø80 mm. Siempre en posición lateral del puesto.



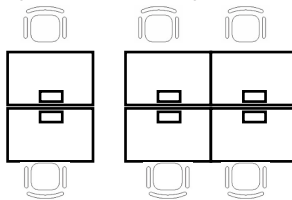
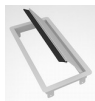
Lateral Izquierda



Lateral derecha

Tapa electrificación sin base

Fabricada en acero y aluminio con banda para salida de cableado. La regleta de electrificación se fija a la canaleta de la mesa (que se ha de pedir aparte). La tapa de electrificación sólo puede colocarse en posición frontal.



certificados



Tableros

Materiales

- Las superficies de trabajo están disponibles en:
- Laminado sobre soporte de tablero aglomerado de partículas de 25 mm. de espesor canteado en ABS de 2 mm.
 - Chapa de madera natural sobre tablero aglomerado de 25 mm. de espesor con canto de madera natural.

Prestaciones

Fácil montaje y desmontaje del tablero sin herramientas.



Los tableros tienen por defecto esquinas rectas. En opción, los apoyos Origins inclinados, Origins A e Innova pueden servirse con esquinas de radio 40 mm.

Tablero elevado 5 mm. sobre los apoyos y estructura consiguiendo una estética ligera y actual.

Programa Versa

Mesas de trabajo Versa

Faldón

Fabricado en chapa de acero plegado de 1 mm. de espesor o de laminado sobre tablero aglomerado de 19 mm.

El faldón va colgado de la estructura de la mesa mediante una pieza metálica de 3 mm de espesor, facilitando el montaje.



Separadores

Los separadores pueden ser de Metaglás (6 mm), vidrio de seguridad translúcido (3+3 mm) o tapizado sobre tablero aglomerado.

En todos los casos las esquinas tienen radio 40 mm en las esquinas.

En caso de mesa individual se fijan al larguero mediante una pletina de acero.

En caso de bench, se fijan a omegas que se colocan entre largueros de los puestos enfrentados.



Viga Portaaccesorios

Existen modelos con viga porta-accesorios fabricada en aluminio que permite colocar paneles separadores y accesorios.

Al estar elevada sobre los tableros unos 32 mm, deja libre la salida de cables hacia la superficie de trabajo, quedando ocultos los transformadores etc., en la canaleta de electrificación inferior.

Los paneles "mini" se pueden colocar tanto en posición horizontal como vertical. Se pueden tapizar en Lucía, Era, Sprint, Urban y Medley.

certificados



Atención al cliente: 902 11 46 12 Customer Services: t: +34 945 263 700 e: info@ofita.com

Archivo

Trolley

El trolley es un elemento de archivo individual, particularmente útil para puestos nómadas, para alojar bolsos, maletines, etc.

El armazón y la tapa están fabricados en acero de 1,2 mm de espesor.

La tapa dispone de bisagras con amortiguación de cierre.

Dotado de bandeja portalápices interior.

Las ruedas son unidireccionales.



Bloques y Armarios

El programa Versa es compatible con bloques estructurales y armarios Universales.

Sofa

Versa dispone de su propio sofá, de 1600 mm de longitud, que modula con la anchura del bench.

Está fabricado con estructura de madera y espuma de poliuretano, tapizado disponible en Ecosued, Evolve, Porto, Medley y Blazer. En opción, dispone de electrificación Twist.

